



Dr. med.
Sebastian Pfahl

Mannheimer Elternfragebogen MEF zur U11

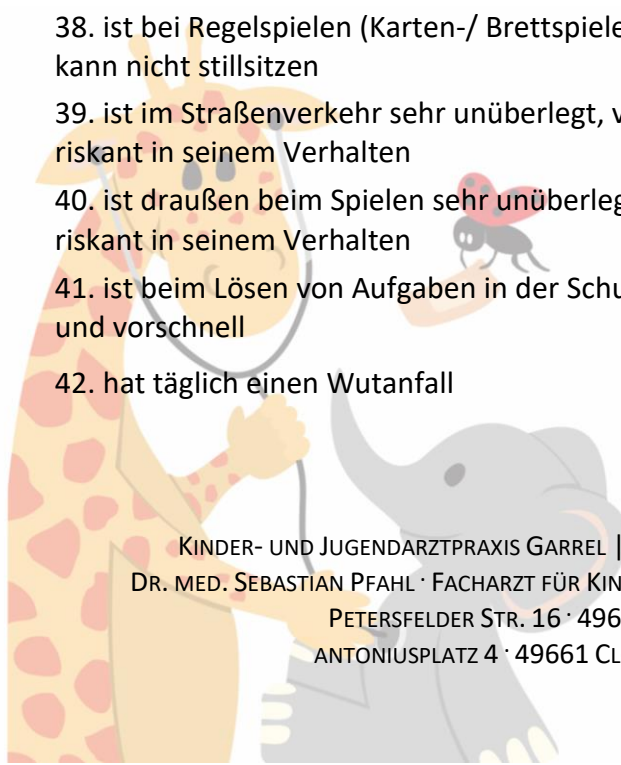
Name, Vorname des Kindes: _____ Geb.-Datum: _____

Anleitung zum Ausfüllen

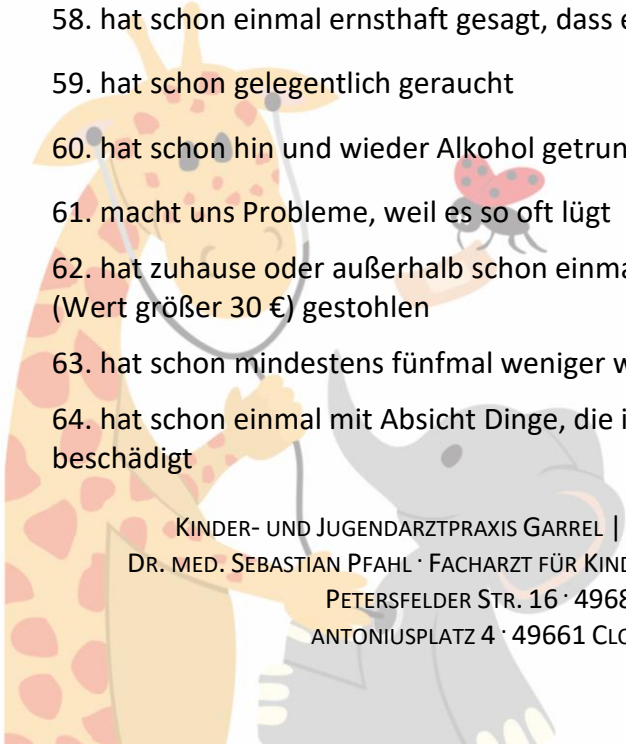
Kreuzen Sie bitte an, ob die unten aufgeführten Probleme bei Ihrem Kind in den letzten 6 Monaten aufgetreten sind. Machen Sie bitte nur ein Kreuz in jeder Zeile, setzen Sie die Kreuze nur auf die Kreise, nicht in die Zwischenräume, und lassen Sie bitte keine Frage aus. Sollte Ihr Kind zurzeit Medikamente erhalten, die sein Verhalten verändern, beantworten Sie bitte die Frage so, wie sich Ihr Kind verhält, wenn es keine Medikamente erhält.

Mein Kind ..	stimmt	stimmt nicht
1. hat Migräne	<input type="radio"/>	<input type="radio"/>
2. musste wegen Kopfschmerzen zum Arzt	<input type="radio"/>	<input type="radio"/>
3. leidet unter asthmatischen Beschwerden / chronischer Bronchitis	<input type="radio"/>	<input type="radio"/>
4. will bei jeder "Kleinigkeit" den Arzt aufsuchen	<input type="radio"/>	<input type="radio"/>
5. hat manchmal nervöse Zuckungen (z.B. Blinzel-, Zwinker-, Räuspertic)	<input type="radio"/>	<input type="radio"/>
6. weigert sich meistens auch tagsüber, bei Freunden/Verwandten zu bleiben	<input type="radio"/>	<input type="radio"/>
7. schläft nachts mit im Elternbett, obwohl ich das nicht gern sehe	<input type="radio"/>	<input type="radio"/>
8. kann schlecht einschlafen (d. h. liegt mehr als eine Stunde wach)	<input type="radio"/>	<input type="radio"/>
9. wacht häufig nachts auf und kann nur schlecht wieder einschlafen (liegt mindestens eine Stunde wach)	<input type="radio"/>	<input type="radio"/>
10. stottert	<input type="radio"/>	<input type="radio"/>
11. lispelt	<input type="radio"/>	<input type="radio"/>
12. hat mindestens 2x im letzten Jahr das Bett oder die Hose nass gemacht	<input type="radio"/>	<input type="radio"/>
13. hat im letzten halben Jahr mindestens einmal eingekotet	<input type="radio"/>	<input type="radio"/>
14. hat meistens nur wenig Appetit	<input type="radio"/>	<input type="radio"/>
15. ist extrem wählerisch beim Essen	<input type="radio"/>	<input type="radio"/>
16. hat ständig Angst, zu dick zu werden	<input type="radio"/>	<input type="radio"/>
17. hat wegen des Essverhaltens mind. 7 kg abgenommen und ist Untergewichtig	<input type="radio"/>	<input type="radio"/>
18. hat mindestens 10 kg Übergewicht	<input type="radio"/>	<input type="radio"/>

19. wird wegen seines Übergewichts gehänselt
20. ist die meiste Zeit aufsässig und ungehorsam
21. ist aufsässiger und ungehorsam als andere Kinder seines Alters
22. wurde wegen seines Verhaltens schon einmal vom Schulbesuch, einem Ausflug oder Landheimaufenthalt ausgeschlossen
23. schwänzt manchmal die Schule
24. hat starke Angst davor, zur Schule zugehen
25. streitet sich fast jeden Tag mit seinen Geschwistern
26. dabei kommt es zu ernsthaften Verletzungen, Quälereien oder Drohungen
27. wird von anderen Kindern häufig geärgert, gehänselt, verprügelt
28. hat Angst vor anderen Kindern
29. hat überhaupt keinen Kontakt zu Gleichaltrigen
30. prügelt sich häufig mit anderen Kindern
31. dabei kommt es auch schon mal zu ernsthaften Verletzungen gekommen
32. wechselt häufig seine Freunde
33. ist in der Schule leicht ablenkbar und unkonzentriert
34. ist bei den Hausaufgaben sehr leicht ablenkbar und unkonzentriert
35. ist bei Regelspielen (Karten-/ Brettspielen) sehr leicht ablenkbar
36. ist in der Schule sehr unruhig, zappelig, kann nicht stillsitzen
37. ist bei den Hausaufgaben sehr unruhig, zappelig, kann nicht stillsitzen
38. ist bei Regelspielen (Karten-/ Brettspielen) sehr unruhig, zappelig, kann nicht stillsitzen
39. ist im Straßenverkehr sehr unüberlegt, vorschnell, unvorsichtig und riskant in seinem Verhalten
40. ist draußen beim Spielen sehr unüberlegt, vorschnell, unvorsichtig und riskant in seinem Verhalten
41. ist beim Lösen von Aufgaben in der Schule oder zu Hause sehr unüberlegt und vorschnell
42. hat täglich einen Wutanfall



43. ist überängstlich, macht sich viele Sorgen über zukünftige Ergebnisse (z.B. Klassenarbeiten, unangenehme Aufgaben), wird dann manchmal vor lauter Aufregung "krank"
44. - 48 Mein Kind hat panische Angst ...
44. - vor Spinnen, Mäusen, Hunden oder Ratten
45. - alleine zuhause zu bleiben
46. - vor fremden Menschen (z.B. bei einer Einladung)
47. - vor Blitz, Donner oder Dunkelheit
48. - vor dem Zahnarzt, Spritzen, Blut oder Verletzungen
49. ist übertrieben ordentlich
50. wäscht sich oft die Hände, obwohl sie längst sauber sind
51. kontrolliert bestimmte Dinge mehrmals hintereinander innerhalb weniger Minuten nach (z.B. dass Türen oder Fenster verschlossen sind, die Schultasche gepackt ist)
52. kaut oder reißt so stark die Fingernägel, dass es häufiger zu blutenden Verletzungen kommt oder das Nagelbrett bereits teilweise frei liegt
53. weigert sich oft mit fremden Erwachsenen zu sprechen, auch wenn es etwas gefragt wird
54. ist mindestens einmal pro Woche für mindestens die Stunden traurig oder niedergeschlagen
55. diese Stimmung steht meist in keinem Verhältnis zum auslösenden Ereignis
56. war mindestens 2 Wochen traurig oder niedergeschlagen
57. ist nur schwer auf andere Gedanken zu bringen, wenn es traurig ist
58. hat schon einmal ernsthaft gesagt, dass es sich umbringen will
59. hat schon gelegentlich geraucht
60. hat schon hin und wieder Alkohol getrunken
61. macht uns Probleme, weil es so oft lügt
62. hat zuhause oder außerhalb schon einmal etwas Wertvolleres (Wert größer 30 €) gestohlen
63. hat schon mindestens fünfmal weniger wertvolle Dinge entwendet
64. hat schon einmal mit Absicht Dinge, die ihm nicht gehören, zerstört/ beschädigt



65. dabei ist ein Schaden von mindestens 30€ entstanden

66. ist schon von zu Hause weggelaufen

67. zeigt folgende, oben nicht genannte, auffällige Verhaltensweisen:

bitte Rückseite
benutzen!



KINDER- UND JUGENDARZTPRAXIS GARREL | KINDER- UND JUGENDARZTPRAXIS CLOPPENBURG
DR. MED. SEBASTIAN PFAHL · FACHARZT FÜR KINDER- UND JUGENDMEDIZIN · NEUGEBORENNENNOTARZT
PETERSFELDER STR. 16 · 49681 GARREL · TEL 04474-9414677
ANTONIUSPLATZ 4 · 49661 CLOPPENBURG · TEL 04471-7078425